

ГОСТ 8946-75

Группа В61

## МЕЖГОСУДАРСТВЕННЫЙ СТАНДАРТ

### СОЕДИНИТЕЛЬНЫЕ ЧАСТИ ИЗ КОВКОГО ЧУГУНА С ЦИЛИНДРИЧЕСКОЙ РЕЗЬБОЙ ДЛЯ ТРУБОПРОВОДОВ. УГОЛЬНИКИ ПРОХОДНЫЕ

#### ОСНОВНЫЕ РАЗМЕРЫ

#### DUCTILE IRON AND STEEL FITTINGS WITH PARALLEL THREAD FOR PIPELINES. UNION PASSAGE ELBEWS. BASIC DIMENSIONS.

МКС 23.040.60

Дата введения 1977-01-01

Постановлением Государственного комитета стандартов Совета Министров СССР от 14.11.75 N 2901 дата введения установлена 01.01.77

Ограничение срока действия снято по протоколу N 2-92 Межгосударственного совета по стандартизации, метрологии и сертификации (ИУС 2-93)

ВЗАМЕН ГОСТ 8946-59

ИЗДАНИЕ (сентябрь 2010 г.) с Изменениями N 1, 2, утвержденными в сентябре 1980 г., марте 1983 г. (ИУС 11-80, 7-83)

Настоящий стандарт распространяется на проходные угольники с углом  $90^\circ$  и  $45^\circ$  из ковкого чугуна с цилиндрической резьбой для трубопроводов.

Стандарт полностью соответствует СТ СЭВ 3298-81.

(Введено дополнительно, Изм. N 2).

1а. Угольники с углом  $90^\circ$  должны изготавливаться двух исполнений:

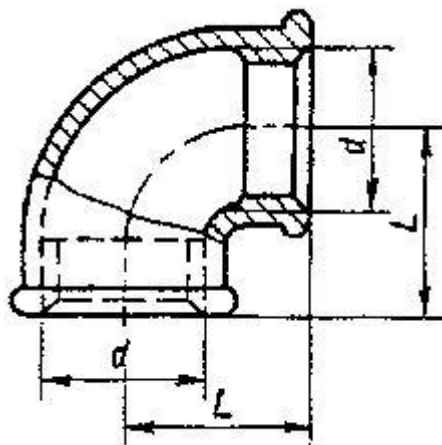
1 - с внутренней резьбой;

2 - с наружной резьбой.

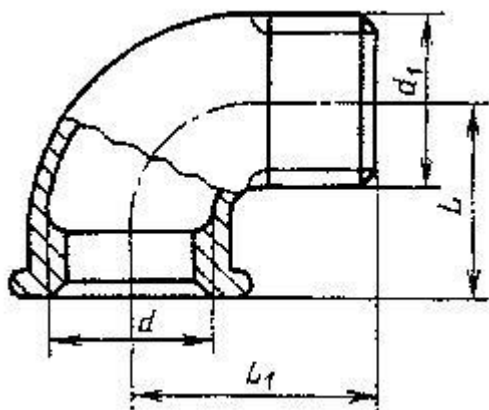
(Введен дополнительно, Изм. N 2).

1. Основные размеры угольников с углом  $90^\circ$  должны соответствовать указанным на черт.1 и в табл.1.

*Исполнение 1*



Исполнение 2



Черт.1

Примечание. Чертеж не определяет конструкцию угольника.

Таблица 1

Размеры в мм

Условный проход $D_y$	Резьба $d$	$L$	$L_1$	Масса без покрытия, кг, не более*	
				Вариант по ГОСТ 8944-75	
				1	2
8	G $\frac{1}{4}$ - B	21	28	0,042	0,045
10	G $\frac{3}{8}$ - B	25	32	0,059	0,064
15	G $\frac{1}{2}$ - B	28	37	0,094	0,103
20	G $\frac{3}{4}$ - B	33	43	0,146	0,152
25	G1-B	38	52	0,229	0,241
32	G 1 $\frac{1}{4}$ - B	45	60	0,352	0,351
40	G 1 $\frac{1}{2}$ - B	50	65	0,494	0,438
50	G2-B	58	74	0,790	0,720
(65)	G 2 $\frac{1}{2}$ - B	69	88	1,141	1,030

(80)	G3-B	78	98	1,521	1,409
(100)	G4-B	96	-	3,079	2,680

\* Для справок

Примечания:

1. Угольники с  $D_y$ , указанными в таблице в скобках, применять не рекомендуется.
2. Масса оцинкованных соединительных частей не должна превышать массу неоцинкованных более чем на 5%.

Примеры условных обозначений

Проходного угольника с углом  $90^\circ$  исполнения 1 без покрытия с  $D_y=40$  мм:

*Угольник  $90^\circ$ -1-40 ГОСТ 8946-75*

То же, с цинковым покрытием:

*Угольник  $90^\circ$ -1-Ц-40 ГОСТ 8946-75.*

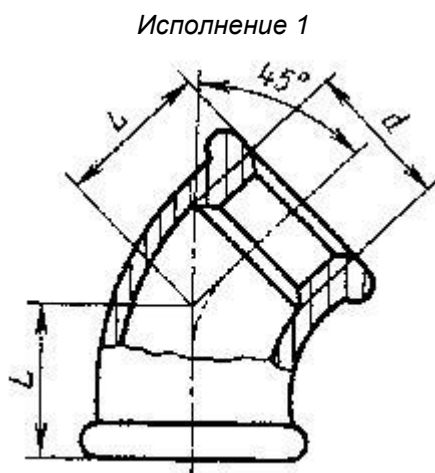
(Измененная редакция, Изм. N 1, 2).

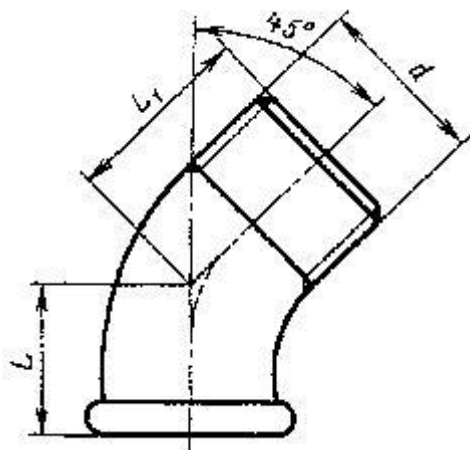
16. Угольники с углом  $45^\circ$  должны изготавливаться двух исполнений:

1 - с внутренней резьбой;

2 - с наружной резьбой.

1в. Основные размеры угольника с углом  $45^\circ$  должны соответствовать указанным на черт.2 и в табл.2.





Черт.2

Примечание. Чертеж не определяет конструкцию угольника.

Таблица 2

Размеры в мм

Условный проход $D_y$	Резьба $d$	$L$	$L_1$
10	G $\frac{1}{8}$ - B	0*	25
15	G $\frac{1}{2}$ - B	22	28
20	G $\frac{3}{4}$ - B	25	32
25	G1-B	28	37
32	G 1 $\frac{1}{4}$ - B	33	43
40	G 1 $\frac{1}{2}$ - B	36	46
50	G2-B	43	55

\* Письмом Росстандарта от 22.05.2020 г. N 1434-ОГ/03 разъясняется, что в таблице 2 ГОСТ 8946-75 допущена опечатка. "Для условного прохода  $D_y$  10 мм строительная длина  $L$  должна быть не менее 20 мм". - Примечание изготовителя базы данных.

Примеры условных обозначений

Проходного угольника с углом 45° исполнения 1 без покрытия с  $D_y=40$  мм:

Угольник 45°-1-40 ГОСТ 8946-75

То же, с цинковым покрытием:

Угольник 45°-1-Ц-40 ГОСТ 8946-75.

(Введен дополнительно, Изм. N 2).

2. Конструктивные размеры и технические требования - по ГОСТ 8944-75.

Электронный текст документа  
подготовлен АО "Кодекс" и сверен по:  
официальное издание  
Трубы металлические и соединительные  
части к ним. Часть 4. Трубы из черных  
металлов и сплавов литые и соединительные  
части к ним. Основные размеры. Методы  
технологических испытаний труб:  
Сборник национальных стандартов. -  
М.: Стандартинформ, 2010