

ГОСТ 8969-75

Группа В62

МЕЖГОСУДАРСТВЕННЫЙ СТАНДАРТ

ЧАСТИ СОЕДИНИТЕЛЬНЫЕ СТАЛЬНЫЕ С ЦИЛИНДРИЧЕСКОЙ РЕЗЬБОЙ ДЛЯ ТРУБОПРОВОДОВ P=1,6 МПа. СГОНЫ

ОСНОВНЫЕ РАЗМЕРЫ

PIPE STEEL CONNECTIONS WITH CYLINDRICAL THREAD FOR PIPELINES P=1,6 MPA. ADAPTER COUPLINGS. BASIC DIMENSIONS

МКС 23.040.40

Дата введения 1977-01-01

Постановлением Государственного комитета стандартов Совета Министров СССР от 29.12.75 N 4062 дата введения установлена 01.01.77

Ограничение срока действия снято Постановлением Госстандарта СССР от 30.10.91 N 1676

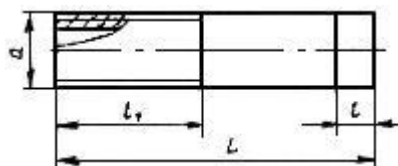
ВЗАМЕН ГОСТ 8969-59

ПЕРЕИЗДАНИЕ. Сентябрь 2010 г.

1. Настоящий стандарт распространяется на стальные сгоны с цинковым покрытием и без покрытия с цилиндрической резьбой, служащие для соединения водогазопроводных труб, с применением уплотнителя, в системах отопления, водопровода, газопровода и других системах, работающих в условиях неагрессивных сред (вода, насыщенный водяной пар, горючий газ и др.) при температуре проводимой среды не выше 175°C и давлении P=1,6 МПа.

2*. Основные размеры сгонов должны соответствовать указанным на чертеже и в таблице.

* Письмом Росстандарта от 22.05.2020 г. N 1434-ОГ/03 разъясняется, что в п.2 ГОСТ 8969-75 допущена опечатка. "На чертеже необходимо указывать размеры, которые будут фигурировать в обозначении сгона". - Примечание изготовителя базы данных.



Условный проход D_y ,	Резьба d	l	l_1	L	Масса без покрытия, кг
-------------------------	------------	-----	-------	-----	------------------------

мм						
		номин.	пред. откл.			
мм						
8	1/4" трубы	7,0	38	+5	80	0,04
10	3/8" трубы	8,0	42		90	0,062
15	1/2" трубы	9,0	40		110	0,094
20	3/4" трубы	10,5	45		110	0,134
25	1" трубы	11,0	50		130	0,243
32	1 1/4" трубы	13,0	55		130	0,336
40	1 1/2" трубы	15,0	60		150	0,463
50	2" трубы	17,0	65		150	0,608
(65)	2 1/2" трубы	19,5	75		170	1,027
(80)	3" трубы	22,0	85		180	1,229

Примечания:

1. Сгоны с D_y , указанными в скобках, изготавливаются по требованию потребителя.
2. По требованию потребителя длина резьбы может быть уменьшена.

Примеры условных обозначений

Сгона без покрытия с $D_y=40$ мм:

Сгон 40 ГОСТ 8969-75

То же, с цинковым покрытием:

Сгон 40-Ц ГОСТ 8969-75

3. Сгоны изготавливают в соответствии с требованиями ГОСТ 8965-75 из труб по ГОСТ 3262-75 и ГОСТ 10704-91.
4. Сбег резьбы - по ГОСТ 10549-80.

Электронный текст документа
подготовлен АО "Кодекс" и сверен по:
официальное издание
Трубы металлические и соединительные
части к ним. Часть 4. Трубы из черных
металлов и сплавов литые и соединительные
части к ним. Основные размеры. Методы
технологических испытаний труб:
Сб. ГОСТов. - М.: Стандартиформ, 2010